

参 考 資 料

- 1 講座等の受講状況
- 2 商品テスト状況
- 3 テスト測定機器一覧表
- 4 消費生活相談状況
 - (1) 相談件数の推移
 - (2) 商品と役務(サービス)の相談件数の推移
 - (3) 相談内容の割合の推移
 - (4) 窓口別消費生活相談件数の推移
- 5 消費生活相談事例集
- 6 暮らしのかわら版
- 7 貸出ビデオソフト一覧表
- 8 貸出パネル一覧表
- 9 市町村消費者行政担当課一覧表

1 講座等の受講状況

(単位：人)

区 分		年 度											
		8	9	10	11	12	13	14	15	16	17	18	19
一日講座	センター内	218	314	396	232	85	48	32	93	36	106	52	37
	出張(出前)	1,903	1,444	2,375	1,033	1,675	1,650	1,129	1,668	2,325	4,794	3,868	2,070
くらし情報セミナー			163	136	242	833	470	716	415	433	225	130	115
専 門 講 座		135	221	205	363	528	451	728	551				
基 礎 講 座		30	135	152									
親子くらしの体験セミナー				145	164	90	35	100	63	59	24	43	153
I T 講 座							144						
消 費 者 ゼ ミ		59	62	47	55	25							
センター開設周年記念事業		350											
高校生消費生活講演会									4,259	4,514	4,017	2,696	
くらしのリーダー研修会									191	338	246		
計		2,695	2,339	3,456	2,089	3,236	2,798	2,705	2,790	7,303	10,001	8,356	5,071

くらし情報セミナーは「情報講座」を、平成16年度より名称変更した。

2 商品テスト状況

(1) 概要

検査検体数の年次推移

(単位：件)

年 度	講 座 等 に 伴 う テ ス ト	苦情・依頼・行政指導テスト			試買テスト	合 計
		計	食 品	そ の 他		
8	263	118	76	42	18	399
9	275	116	63	53	75	466
10	530	52	4	48	25	607
11	384	53	3	50	28	465
12	229	39	7	32	15	283
13	260	36	0	36	17	313
14	267	33	1	32	7	307
15	444	29	3	26	8	481
16	177	21	1	20	0	198
17	138	18	0	18	0	156
18	210	14	0	14	0	224

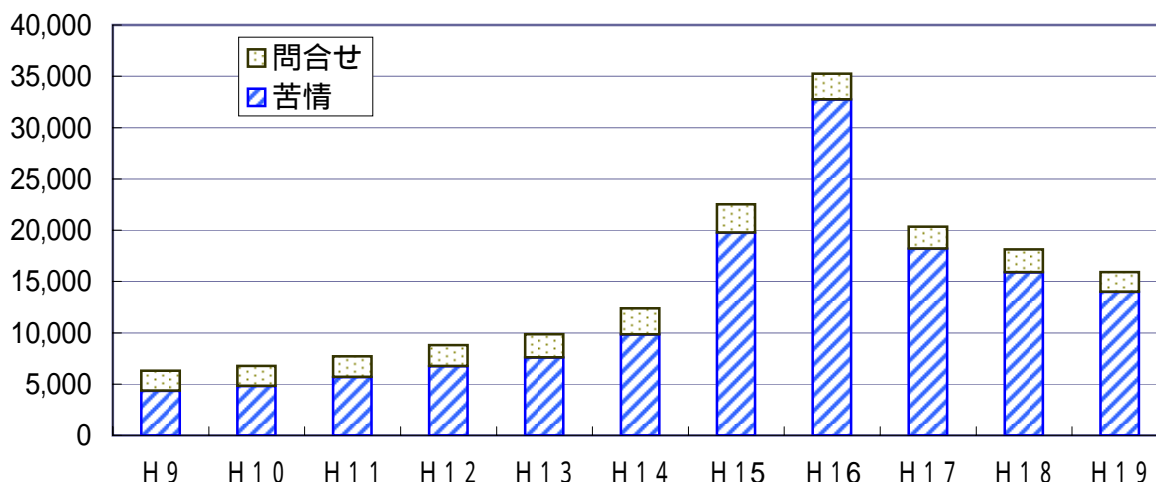
1 9	177	16	0	16	20	213
-----	-----	----	---	----	----	-----

3. テスト測定機器一覧表

	品 名	内 容
一 般	pH測定器	水溶液の水素イオン濃度（pH）測定
	双眼実体顕微鏡	商品の拡大観察
	顕微鏡および付属装置	商品の拡大観察
	蛍光鑑別器	蛍光剤の有無の測定
	温度計	温度測定（ - 50 ~ 250 ）
	騒音計	騒音測定
	回転計	モーター等の回転数測定
	厚さ測定器	プラスチックフィルム、布等の厚さ測定
	原子吸光分光光度計	金属類測定
	サーモビューアー	物質の表面温度測定
	ビデオ・マイクロスコープ	商品の拡大観察
	紫外線強度計	紫外線強度測定
	ノイズセンサー	電磁波測定
	万能試験機	引っ張り、圧縮、曲げ、剥離および破裂の試験
	非破壊検査用X線装置	物質の透視による内部検査
	匂い識別装置	匂い測定
	イオンクロマトグラフ	水溶液中のイオン測定
	ガスクロマトグラフ	各種揮発性物質測定
	分光光度計	各種化学物質測定
	高速液体クロマトグラフ	各種化学物質測定
食 品	かん詰真空計	かん詰類の内部真空度測定
	びん詰真空計	びん詰類の内部圧力測定
	手折屈折糖度計・デジタル糖度計	溶液等の糖度測定（0～32%、28～62%、58～90%）
	水分活性計	食品中の水分活性測定
	塩分濃度計	食品中の塩分濃度測定
	屈折計	糖、油脂糖の屈折率測定
	食品分析用バイオセンサシステム	食品の鮮度、品質測定
織 維	撥水度試験機	吸水、防水の測定
	防しわ試験機	汗による染色堅牢度測定
	摩擦試験機	摩擦強度測定
	耐候試験機	光に対する染色堅牢度測定
電 気	オシロスコープ	微細電気の測定、電流の波形観測
	照度計	明るさの測定
	電流計	直流の電流測定
	絶縁抵抗耐力試験機	高電圧に対する耐久性および絶縁状態の測定
	回路計（テスター）	電流、電圧および抵抗等の測定
	電力計	直流および交流の電圧測定
	ブリッジ	電流、電圧および抵抗等の測定
	電圧計	直流および交流の電圧測定
	力率計	電気効率の測定
	積算電力計	消費電力（Kwh）の測定

4 消費生活相談状況

(1) 相談件数の推移

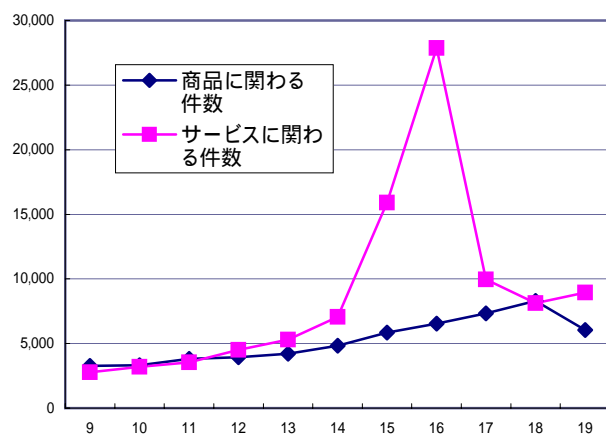


	H9	H10	H11	H12	H13	H14	H15	H16	H17	H18	H19
苦情	4,335	4,817	5,680	6,726	7,593	9,837	19,742	32,725	18,188	15,877	13,979
問合せ	1,980	1,961	2,031	2,067	2,266	2,559	2,788	2,537	2,154	2,243	1,919
総件数	6,315	6,778	7,711	8,793	9,859	12,396	22,530	35,262	20,342	18,120	15,898

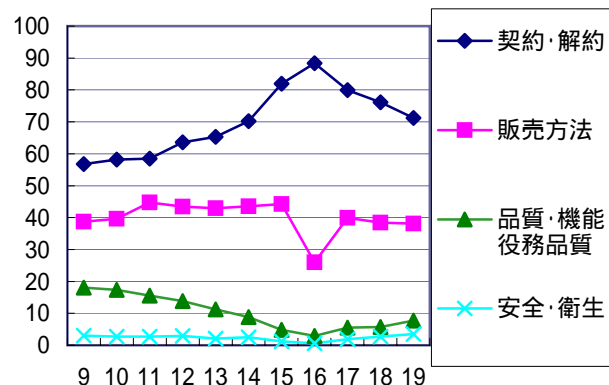
相談件数の推移

年度	相談件数	対前年比	相談件数中苦情件数 (苦情の割合: %)		相談件数中の特殊販売状況	
			件数	(%)	件数	(%)
平成9年度	6,315	107.0	4,335	(68.6)	3,199 (50.7)	2,564 (80.2)
10	6,778	107.3	4,817	(71.1)	3,491 (51.5)	2,867 (82.1)
11	7,711	113.7	5,680	(73.7)	4,367 (56.6)	3,751 (85.9)
12	8,793	114.0	6,726	(76.5)	5,079 (57.8)	4,417 (87.0)
13	9,859	112.1	7,593	(77.0)	6,138 (62.3)	5,321 (86.7)
14	12,396	125.7	9,837	(79.3)	7,840 (63.2)	7,037 (89.8)
15	22,530	181.8	19,742	(87.6)	15,724 (69.8)	14,982 (95.3)
16	35,262	156.5	32,725	(92.8)	28,864 (81.9)	28,269 (97.9)
17	20,342	57.7	18,188	(89.4)	12,902 (63.4)	12,397 (96.1)
18	18,120	89.1	15,877	(87.6)	9,033 (49.9)	8,582 (95.0)
19	15,898	87.7	13,979	(87.9)	7,916 (49.8)	7,578 (95.7)

(2) 商品・役務(サービス)の相談件数の推移



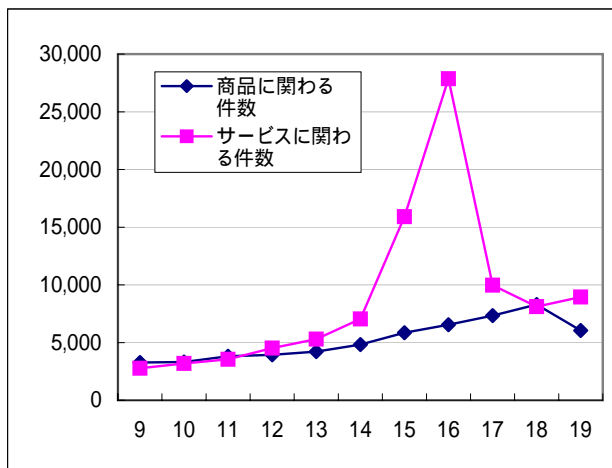
(3) 相談内容の割合の推移



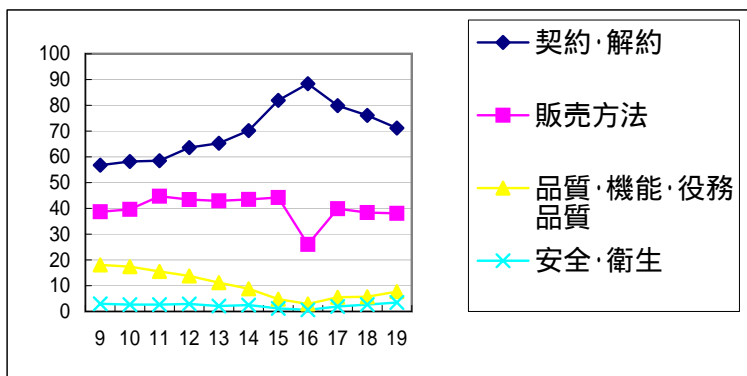
基礎データ

	9	10	11	12	13	14	15	16
商品に関わる件数	3,269	3,317	3,808	3,936	4,213	4,821	5,854	6,541
サービスに関わる件数	2,778	3,184	3,547	4,517	5,295	7,052	15,906	27,865

(2) 商品と役務(サービス)の相談件数の推移



	9	10	11	12	13	14	15	16
契約・解約	56.8	58.2	58.5	63.6	65.3	70.2	81.9	88.4
販売方法	38.7	39.6	44.7	43.4	42.9	43.5	44.2	26
品質・機能・役務品質	18.1	17.4	15.5	13.8	11.2	8.8	4.8	2.9
安全・衛生	3	2.7	2.7	2.9	2.1	2.5	1.2	0.6



基礎データ

17	18	19
7,338	8290	6045
9,967	8115	8950

17	18	19
79.9	76.1	71.2
39.9	38.4	38.1
5.5	5.7	7.7
1.9	2.7	3.5

(4) 窓口別消費生活相談件数の推移

項目		平成4年度			平成5年度			平成6年度		
相談機関		相談	内 苦情	内特殊販売	相談	内 苦情	内特殊販売	相談	内 苦情	内特殊販売
県	消費生活センター（本所）	1,558	727	553	1,875	1,125	945	1,897	1,173	862
	消費生活センター（分室）	571	301	213	560	312	263	658	414	310
	県 民 生 活 課	120	79	59	103	93	65	102	94	51
	水 口 県 事 務 所	130	91	54	172	132	114	151	114	80
	八 日 市 県 事 務 所	215	172	130	251	220	175	206	178	128
	長 浜 県 事 務 所	155	115	115	163	136	126	195	175	111
	今 津 県 事 務 所	79	53	47	91	72	53	65	53	33
	計	2,828	1,538	1,171	3,215	2,090	1,741	3,274	2,201	1,575
市 町	大津市消費生活センター	918	545	347	1,128	803	533	1,050	763	475
	草 津 市	174	91	67	232	160	115	192	133	78
	守 山 市	115	78	48	129	105	76	115	93	59
	長 浜 市									
	栗 東 町	78	55	27	122	77	50	124	76	49
	計	1,285	769	489	1,611	1,145	774	1,481	1,065	661
合 計	4,113	2,307	1,660	4,826	3,235	2,515	4,755	3,266	2,236	
項目		平成7年度			平成8年度			平成9年度		
相談機関		相談	内 苦情	内特殊販売	相談	内 苦情	内特殊販売	相談	内 苦情	内特殊販売
県	消費生活センター（本所）	2,057	1,214	943	2,355	1,454	1,028	2,351	1,476	1,121
	消費生活センター（分室）	821	550	444	1,069	589	480	1,162	775	596
	県 民 生 活 課	165	148	89	174	130	88	178	145	94
	甲 賀 地 域 振 興 局	131	96	79	148	106	90	137	105	86
	東 近 江 地 域 振 興 局	210	167	123	222	177	136	192	154	122
	湖 北 地 域 振 興 局	205	163	141	128	83	73	182	129	100
	湖 西 地 域 振 興 局	101		55	114	80	56	101	82	59
	計	3,690	2,338	1,874	4,210	2,619	1,951	4,303	2,866	2,178
市 町	大津市消費生活センター	1,107	850	521	1,134	879	515	1,279	1,035	707
	長 浜 市	34	18	19	55	39	23	57	21	25
	近 江 八 幡 市	-	-	-	-	-	-	127	93	68
	草 津 市	195	131	93	207	125	74	244	182	110
	守 山 市	86	60	46	124	77	54	119	69	52
	栗 東 町	142	74	52	166	76	47	185	68	58
	水 口 町	4	2	3	5	3	5	1	1	1

項目		平成10年度			平成11年度			平成12年度		
相談機関		相談	内 苦情	内特殊販売	相談	内 苦情	内特殊販売	相談	内 苦情	内特殊販売
県	消費生活センター（本所）	2,497	1,651	1,247	2,734	1,793	1,532	2,884	1,972	1,619
	消費生活センター（分室）	1,516	1,078	744	1,272	941	668	1,611	1,273	870
	県 民 生 活 課	201	162	102	186	160	97	237	223	162
	甲 賀 地 域 振 興 局	142	99	71	175	147	117	213	170	174
	東 近 江 地 域 振 興 局	214	178	141	250	216	174	290	257	211
	湖 北 地 域 振 興 局	182	127	106	282	206	192	260	203	197
	湖 西 地 域 振 興 局	102	82	64	139	106	96	141	119	94
	計	4,854	3,377	2,475	5,038	3,569	2,876	5,636	4,217	3,327
市	大津市消費生活センター	1,175	979	660	1,560	1,337	911	1,716	1,504	1,002
	彦 根 市	-	-	-	10	5	2	107	79	41
	長 浜 市	55	34	30	57	38	29	95	75	66
	近 江 八 幡 市	139	107	67	186	134	111	278	224	179
	草 津 市	266	170	139	343	278	178	345	247	190
	守 山 市	123	78	59	163	99	92	175	98	75
	栗 東 市	162	69	58	184	117	89	218	121	103
	野 洲 町	-	-	-	162	95	7	214	152	87
	水 口 町	2	1	2	2	2	2	3	3	3
	甲 西 町	2	2	1	6	6	6	6	6	6
	計	1,924	1,440	1,016	2,673	2,111	1,427	3,157	2,509	1,752
合 計	6,778	4,817	3,491	7,711	5,680	4,303	8,793	6,726	5,079	
項目		平成13年度			平成14年度			平成15年度		
相談機関		相談	内 苦情	内特殊販売	相談	内 苦情	内特殊販売	相談	内 苦情	内特殊販売
県	消費生活センター（本所）	2,968	2,019	1,847	3,837	2,587	2,402	7,186	5,918	4,953
	消費生活センター（分室）	1,671	1,337	1,033	2,270	1,805	1,365	4,459	3,857	2,945
	県 民 生 活 課	230	223	149	232	232	129	400	400	298
	甲 賀 地 域 振 興 局	264	205	187	269	224	199	486	437	411
	東 近 江 地 域 振 興 局	379	325	264	480	467	363	799	786	635
	湖 北 地 域 振 興 局	401	321	306	522	461	385	613	606	527
	湖 西 地 域 振 興 局	141	127	96	169	159	136	322	300	255
	計	6,054	4,557	3,882	7,779	5,935	4,979	14,265	12,304	10,024
市	大津市消費生活センター	1,801	1,574	1,176	2,066	1,822	1,411	3,412	3,151	2,433
	彦 根 市	172	123	93	228	178	121	456	387	284
	長 浜 市	99	67	72	193	132	118	471	410	340
	近 江 八 幡 市	323	238	182	388	337	241	748	680	487
	八 日 市	-	-	-	65	63	45	461	378	306
	草 津 市	406	317	248	456	408	265	666	622	467
	守 山 市	273	242	100	405	306	230	641	554	451

項目		平成16年度			平成17年度			平成18年度		
相談機関		相談	内 苦情	内特殊販売	相談	内 苦情	内特殊販売	相談	内 苦情	内特殊販売
県	消費生活センター(本所)	9,942	9,069	7,993	5,668	4,935	3,646	4,699	3,897	1,977
	消費生活センター(分室)	7,732	7,206	6,258	3,723	3,352	2,561	3,228	2,816	1,462
	県 民 生 活 課	675	675	581	479	479	400	374	374	272
	甲 賀 地 域 振 興 局	656	603	587	-	-	-	-	-	-
	東 近 江 地 域 振 興 局	1,032	1,019	871	535	527	338	502	486	391
	湖 北 地 域 振 興 局	839	790	715	423	379	314	289	253	204
	湖 西 地 域 振 興 局	460	437	388	-	-	-	-	-	-
	計	21,336	19,799	17,393	10,828	9,672	7,259	9,092	7,826	4,306
市 町	大津市消費生活センター	5,613	5,306	4,655	3,344	2,974	1,873	3,255	2,819	1,429
	彦 根 市	753	696	592	382	330	208	283	263	112
	長 浜 市	770	701	686	629	564	527	591	520	433
	近 江 八 幡 市	1,210	1,153	983	652	582	351	606	553	292
	東 近 江 市	669	590	552	642	602	435	667	645	454
	草 津 市	1,620	1,497	1,373	776	699	602	638	566	395
	守 山 市	961	842	723	655	573	265	558	548	236
	栗 東 市	636	568	501	492	454	305	400	378	254
	野 洲 市	1,175	1,113	945	803	735	513	758	678	456
	甲 賀 市	514	455	456	423	361	320	431	355	315
	湖 南 市	5	5	5	283	237	61	353	279	154
	高 島 市	-	-	-	297	278	140	285	268	133
	米 原 市	-	-	-	136	127	43	203	179	64
	計	13,926	12,926	11,471	9,514	8,516	5,643	9,028	8,051	4,727
	合 計	35,262	32,725	28,864	20,342	18,188	12,902	18,120	15,877	9,033
項目		平成19年度								
相談機関		相談	内 苦情	内特殊販売						
県	消費生活センター(本所)	3,919	3,248	1,889						
	消費生活センター(分室)	2,741	2,426	1,313						
	県 民 生 活 課	294	293	187						
	東 近 江 地 域 振 興 局	464	455	345						
	湖 北 地 域 振 興 局	183	149	109						
	計	7,601	6,571	3,843						
市 町	大津市消費生活センター	2,682	2,325	1,362						
	彦 根 市	296	274	134						
	長 浜 市	467	444	307						
	近 江 八 幡 市	590	529	263						
	東 近 江 市	668	648	336						
	草 津 市	1,026	920	468						
	守 山 市	535	524	215						
栗 東 市	340	309	181							